



Třetí setkání a testy Kóta zulu 664

www.kotazulu664.sk

Třetí setkání pod Kótou Zulu 664 a testy

4.11.2017 jsem provedl první testy hladiny glukózy v krvi. Měření bylo před vstupem do lontového tunelu a druhé po jeho opuštění. Provedl jsem třetí kontrolní měření vzdušných záporných iontů a úroveň radioaktivity.

Neplánovaná cesta na Kótu Zulu 664

Původní účel cesty bylo využít vysokých hodnot záporných iontů pro posílení oslabené imunity blízké osoby. Jaký bude výsledek hodinového pobytu v lontovém tunelu na Kótě Zulu 664 budu znát později.



lontový tunel navštěvují desítky lidí denně

www.novycestovatel.cz

Na místě jsem potkal asi 20 dalších lidí, kteří lontový tunel pravidelně navštěvují z různých důvodů. Později přijížděli desítky dalších. Nejčastějším důvodem je zdravotní přínos vzdušných záporných iontů pro živý organismus, relaxace a zvědavost. To je pro mě dobrá zpráva. S uspokojením sleduji, že náš objev Kóty Zulu 664, zejména lontové tunelu v září 2017, slouží ku prospěchu široké veřejnosti. Poprosím všechny, napište mi vaše zkušenosti z pobytu, budu je postupně sdílet dalším.



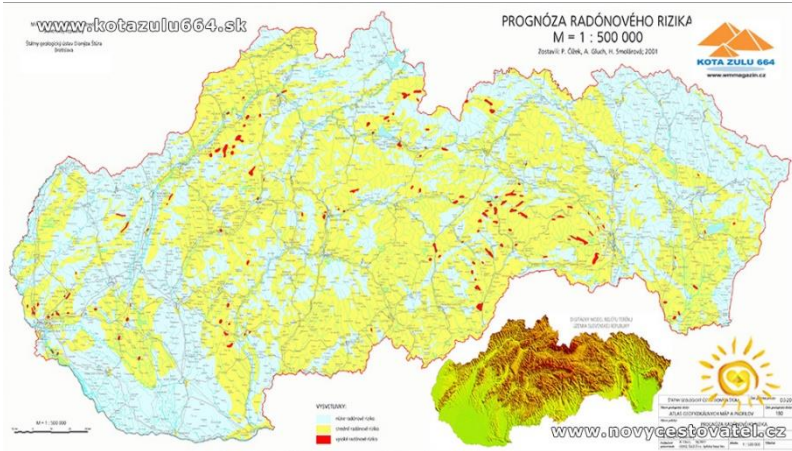
Třetí měření vzdušných záporných iontů

Provedl jsem již třetí kontrolní měření vzdušných záporných iontů. Naměřené hodnoty jsou skutečně velmi vysoké. Je velmi pravděpodobné, že se časem objeví negativní reakce. Měření provádím profesionálním přístrojem. Uvědomuji si, že první naměřené hodnoty, vyšší jak 2.000.000 záporných iontů/cm³, mohou být pro odborníky a léčitele nepochopitelné až nepřijatelné. Jak dopadlo třetí měření se dočtete ve vánočním dvojčísle časopisu WM magazín Skryté skutečnosti.

Radioaktivita v Markušovicích

Mám několik negativních reakcí, kde se uvádí, že v takovém tunelu bude s vysokou pravděpodobností masivní koncentrace Radonu. Radon je radioaktivní plyn, který údajně způsobuje zdravotní problémy, proto se dnes izolují domy protiradonovou izolací. Radon se

vyskytuje běžně v horninách a jeskynních systémech, je měřitelný profesionálním dozimetrem. Provedl jsem první měření. Výsledek najdete v časopise WM magazín Skryté skutečnosti. Ti co byli dnes se mnou, již výsledek znají.



Štátny Geologický Ústav Dionýza Štúra zverejnil mapu radónového rizika na Slovensku (http://www.geology.sk/images/odd_geof/Pr_Ra_riz_2001.jpg). Najdíte si oblasť Markušovce...



První krevní testy – hladina glukózy v krvi

Mám zkušenosti z pobytu v podzemním labyrintu Ravne, pod bosenskou pyramidou Slunce. Pobyt v labyrintu Ravne má příznivý vliv

pro onemocnění tzv. cukrovkou. V bosenském Ravne jsem před lety prováděl první testy glukózy v krvi. Dnes jsem poprvé realizoval test, který zjistil hladinu glukózy v krvi před vstupem do lontového tunelu a po jeho opuštění.

Test byl prováděn za přítomnosti dalších, co byli se mnou. Výsledek zveřejním [v časopise WM magazín č. 191/192](#).



Tušení souvislostí

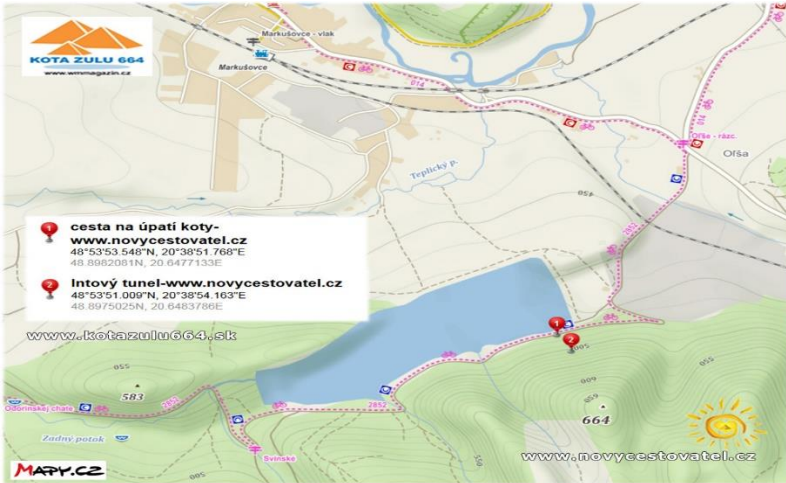
Před více jak 40 lety byl vyrubán lontový tunel do hloubky 260 metrů – vodorovně, do středu Kóty Zulu 664! V oficiální zprávě je uvedeno, že jde o průzkumné sondy na zjištění bohatosti obsahu vápence. Sonda byla vedena do středu vápencového pyramidálního kopce, takže bohatost rudy nebyla zřejmě prioritou! Stejný dolomit je na povrchu. Co skutečně hledali baníci před 40 lety v nitru kopce Kóta zulu 664?

Přicházejí ke mně nové informace od pamětníků. Tuším, co tenkrát hledali. V prosinci mám příslib setkání s člověkem, který může mnohé objasnit.

Doporučení pro návštěvníky lontového tunelu

Průzkum a pobyt v lontovém tunelu je na vlastní nebezpečí. Hrozí riziko úrazu. Na konci tunelu jsou prohnílé dřevěné vzpěry, které se

mohou při nepatrném pohybu zřítit. Nevstupujte do místa, kde jsou ztrouchnivělé podpory.



Jiří Matějka

Odkaz na článek: [3. setkání pod Kótou zulu 664 – první testy – Kóta Zulu 664](#)

www.wmmagazin.cz

ALTERNATIVNÍ MEDICÍNA
 VLIV VAKCINACE NA ORGÁNOVÉ FUNKCE II
 IMUNITNÍ SYSTÉM A RYCHLÉ OBČERSTVENÍ
 PĚTĚŘ A VNITRNÍ ORGÁNY

č. 242

STAROVĚKÁ CIVILIZACE BYLA JEN JEDNA

IONTOVÝ DŮM BUGOVICE
 Lidé kdysi žili v prostorných oválných iontových dómách. Pokud by se pravidelně potřebovali opakovat v domě, ukázalo by se až 30 % nárůst na zdravotnictví.

STŘEDOZEMNÍ LEY-LINE NOVE-SOUVISLOSTI
 Historická a archeologická zpráva o zjevných i skrytých aspektech starověké civilizace. Jak se vyvíjela a jak se změnila. Středozemní ley-line.

www.wmmagazin.cz

BECKTECHNOLOGY.CZ NOVÝ CESTOVATEL.CZ
 IONTOVYDUM.INFO PYRAMIDA PALAVA.CZ

www.wmmagazin.cz

SKRYTÉ SKUTEČNOSTI
 NIKDO NĚM NEMĚŘÍŽUJE CO MÁME PSÁT.
 LIDÉ SI SAMI ZPŮSOBUJÍ NEMOCI
 NÁVOD NA VÝROBU SPIRÁLY 160 cm
 ZEMĚ SE POD NÁMI ROZŠÍŘUJE

č. 221

NIKDO UŽ NENÍ ZDRAVÝ
 V jednom lékařském výpisu se říká, že zdraví lidé jsou prostě jen ti, kteří ještě neprošli důkladným lékařským vyšetřením.

BREZA PO STOPÁCH SLOVANŮ
 Zanikl přišel v jediném okamžiku. Některé otázky se propadly, jiné vznikaly. Lidé hledali záchranu na nových prázdninách.

www.wmmagazin.cz

pyramida palava.cz NOVÝ CESTOVATEL.CZ
 DOKUMENTY FAKTAX.TV KÓTA ZULU 664.SK BECKTECHNOLOGY.CZ

Zakladatel, vydavatel a šéfredaktor časopisu WM magazín je Jiří Matějka. Časopis vychází měsíčně v tisku a v elektronické podobě. Předplatné objednávejte e-mailem: jirimatejka@wmmagazin.cz, nebo v e-shopu: www.wmmagazin.cz/eshop. Internetové stránky časopisu: www.wmmagazin.cz



Cesty a expedice za poznáním pořádá [Nový cestovatel z.s.](http://www.novycestovatel.cz) ve spolupráci s časopisem WM magazín. Nebaví vás ležet na přeplněné pláži a popíjet drinky? Pojeďte s námi. Nové poznávací cesty a expedice najdete na stránkách www.novycestovatel.cz. Pro informace a objednávky pište, nebo volejte: info@novycestovatel.cz, Tel: +420 777 770 609 (608). Těším se na vás.